



Accessoires de paroi moulée
Diaphragm wall accessories



Les parois moulées sont exécutées par panneaux successifs élémentaires, soit alternés, soit successifs.

Les joints entre deux panneaux sont classiquement cylindriques, obtenus par un coffrage glissant extrait au fur et à mesure de l'obtention d'une rigidité minimale du béton mis en œuvre.

Ce procédé ne permet pas de garantir la continuité géométrique ainsi que l'étanchéité du joint.

Diaphragm walls are constructed with alternative or successive elementary panels.

The stop end between two diaphragm wall panels is usually cylindrical, obtained with minimal concrete rigidity.

This process doesn't allow guaranteeing the geometrical continuity or the waterproofing of the joint.

Le joint CWS est un dispositif permettant d'assurer trois fonctions essentielles à une meilleure exécution de la paroi moulée :

- une fonction **coffrage** rendue totalement **indépendante** de l'organisation du chantier,
- une fonction **guidage** pendant la réalisation du panneau adjacent,
- une fonction **étanchéité** par la possibilité de mettre en œuvre un joint waterstop entre deux panneaux consécutifs.

The CWS stop end is a device which assures three major functions for a better execution of diaphragm wall :

- one **formwork** function which is totally **independent** of the job site organization,
- one **guidance** function during the excavating operation of the adjacent panel,
- one **waterproofing** function, by leaving a water-stop seal between two successive panels.

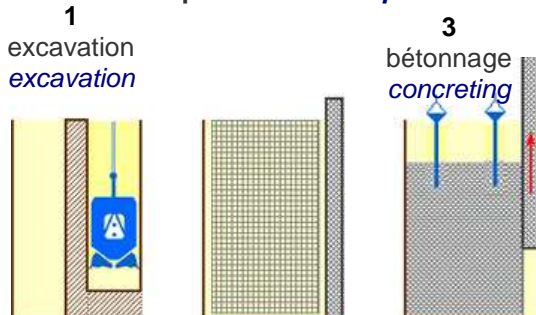


Procédés / processes :

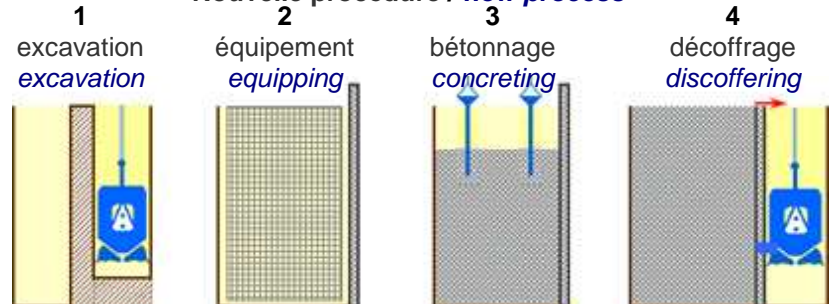
Section de paroi moulée en joint CWS

Diaphragm wall section constructed with CWS stop end

Ancienne procédure / old process



Nouvelle procédure / new process



Codes par dimensions / codification by dimensions :

Épaisseur <i>Thickness</i>	Élément de pied <i>Foot element</i>	Tête de levage <i>Handling element</i>	Eclisse male <i>Male device</i>	Eclisse femelle <i>Female device</i>	Cadre guide <i>Guide frame</i>
500	52200	52250	52260	52270	52280
600	52300	52350	52360	52370	52380
762	52600	52601	52602	52603	52604
800	52400	52450	52460	52470	52480
914					52605
1000	52500	52550	52560	52570	52580
1200	52900	52950	52960	52970	52980



Pompes de circulation M100E / M100E transfer pump :

Débit maximum	<i>Maximum flow</i>	: 100 m ³ /h	26.4 gal/h (US)
Hauteur maximum	<i>Maximum height</i>	: 20 m	65 ft
Diamètre aspiration	<i>Suction diameter</i>	: 100 mm	4 in
Diamètre refoulement	<i>Exhaust diameter</i>	: 100 mm	4 in
Longueur	<i>Length</i>	: 1,25 m	4.11 ft
Largeur	<i>Width</i>	: 1,00 m	3.29 ft
Hauteur	<i>Height</i>	: 1,60 m	5.26 ft
Poids	<i>Weight</i>	: 0,72 t	1 635 lb

Code : 53405

D120



Performance / Performance :

- Débit admissible	<i>Permissible flow</i>	: 120 m ³ /h
- Densité à l'admission	<i>Density at the feed</i>	: 1,30
- Viscosité de fonctionnement	<i>Running viscosity</i>	: 40 s Marsh
- Débit de solide	<i>Production of solids</i>	: 3 / 30 t/h
entre 35 et 100 µm	<i>between 35 & 100 µm:</i>	0,5 t/h
entre 0,2 et 5 mm	<i>between 0,2 & 5 mm</i>	: 8 t/h

Caractéristiques techniques / Technical specifications :

- Pompe primaire	<i>Primary pump</i>	: 4" – 22 kW
- Pompe secondaire	<i>Secondary pump</i>	: 1,5" – 5,5 kW (20) 2,5" – 11 kW (50)
- Cyclonage primaire	<i>Primary cyclone</i>	: 1 u
diamètre	<i>diameter</i>	: 425 mm
pression d'utilisation	<i>use pressure</i>	: 1,7 bar
coupure	<i>separation</i>	: 60 µm
- Cyclonage secondaire	<i>Secondary cyclone</i>	: 1 u (20) / 2 u (50)
diamètre	<i>diameter</i>	: 176 mm
pression d'utilisation	<i>use pressure</i>	: 1,9 bar
coupure	<i>separation</i>	: 35 µm

Code D120.50 : 53020

Code D120.20 : 53025

- Cuve à double compartiments	<i>Double compartment tank</i>	: 2,20 m ³
- Essorage et scalpage	<i>Screening and dewatering :</i>	
puissance du vibreur	<i>power of the vibrating motor</i>	: 2 kW à 1 500 tr/mn
force centrifuge	<i>centrifugal force</i>	: 3 400 daN
surface du tamis	<i>screening area</i>	: 1,80 m ²
maille du scalpeur	<i>sieving-dewatering mesh</i>	: 5 x 5 mm (0,54 m ²) & 0,4 x 0,4 mm (1,26 m ²)
- Cuve à boue	<i>Mud tank :</i>	
29 m ³ avec passerelle	<i>29 m³ with foot bridge</i>	: code 53031
18 m ³ avec pompe M100	<i>18 m³ with transfer pump M100</i>	: code 53032

Dimensions / dimensions :

Puissance	<i>Power</i>	: 32 kW (20) & 37 kW (50)	<i>44 hp (20) & 51 hp (50)</i>
Poids	<i>Weight</i>	: 3,4 t (20) & 3,6 t (50)	<i>7 700 lb (20) & 8 200 lb (50)</i>
Longueur	<i>Length</i>	: 3,10 m	<i>10.19 ft</i>
Largeur	<i>Width</i>	: 2,20 m	<i>7.23 ft</i>
Hauteur	<i>Height</i>	: 2,70 m	<i>8.87 ft</i>

Container

Composition de l'atelier / Work shop composition :

- | | |
|--|--|
| - Un poste à souder à l'arc 400 A avec : | - <i>one welding machine 400 A with :</i> |
| un câble de masse & d'électrode avec pince, | <i>one ground current cable & current pliers with cable,</i> |
| un masque et gants de soudage, | <i>one welding mask and welding gloves,</i> |
| un marteau à piquer, | <i>one pricking hammer,</i> |
| une brosse acier à trois rangées. | <i>one brush with three lines.</i> |
| - un lot de 512 outils dans une armoire murale, | - <i>one wall cabinet with a set of 512 mechanical tools,</i> |
| - une perceuse et une meuleuse, | - <i>one handling drill and one handling buffing wheel,</i> |
| - un établi bois-acier avec un étau série lourde, | - <i>one wood-steel work bench with bench vice,</i> |
| - une armoire électrique avec prises de courant, | - <i>one electric cabinet with several plugs,</i> |
| - un kit de fixation de bouteilles pour chalumeau, | - <i>one fixing set for gas bottles,</i> |
| - une masse de 5 kg, | - <i>one hammer 11 lb heavy,</i> |
| - une série d'étagères sur cinq niveaux, | - <i>one set of 5 shelves,</i> |
| - deux néons d'éclairage. | - <i>two lights under roof.</i> |

Longueur	<i>Length</i>	: 6,10 m	<i>10.19 ft</i>
Largeur / hauteur	<i>Width/ height</i>	: 2,40 m	<i>7.23 ft</i>
Poids	<i>Weight</i>	: 4 t	<i>9 100 lb</i>

Code : 36381



RACK

Composition :

- un châssis avec un système de blocage des colonnes et une passerelle équipée de garde corps,
- deux freins de bétonnage,
- éléments de colonne avec raccords rapides à jonc :
 - 2 x 1 m + 4 x 2 m + 10 x 3 m + 4 x 4 m : **52630**
 - 2 x 1 m + 4 x 2 m + 16 x 3 m + 4 x 4 m : **52640**
- deux éléments de pied avec sabot,
- deux entonnoirs,
- quatre éléments pour levage,
- un émerillon de 30 t,
- un moulinet de profondeur pour 60 m,
- une tête pour dessablage avec connexion rapide 4",
- une balance à boue,
- un élutriomètre pour mesurer le pourcentage de sable.



Composition :

- one frame with locking system for columns and foot bridge equipped with handrail,
- two concreting brakes,
- column elements with pin quick connections :
 - 2 x 1 m + 4 x 2 m + 10 x 3 m + 4 x 4 m : **52630**
 - 2 x 1 m + 4 x 2 m + 16 x 3 m + 4 x 4 m : **52640**
- two foot elements with shoe,
- two concreting hoppers,
- four handling elements,
- one 30 t swivel,
- one de-sanding head with 4" rapid connection,
- one depth measurer for 60 m maximum,
- one sand measurer for the sand percentage in the mud,
- one mud scale.

Dimensions / dimensions :

Longueur	Length	: 5,00 m	16.43 ft
Largeur	Width	: 2,30 m	7.56 ft
Hauteur	Height	: 2,50 m	8.22 ft
Poids	Weight	: 9,2 t	20 900 lb



Autres accessoires

- Tuyaux 4" de 6m de longueur avec connexions rapides
- Coudes 90° 4" avec connexions rapides
- Coudes 45° 4" avec connexions rapides
- Tés 4" avec connexions rapides
- Vannes papillon 4" avec connexions rapides
- Flexibles 4" de 5m de longueur avec embouts cannelés
- Raccord embout cannelé à connexions mâle rapide
- Raccord embout cannelé à connexions femelle rapide
- Pompe de circulation CS3127
- Pompe de circulation CS3127 équipée

Other accessories

- pipes 4" - 6m length with rapid connections **36394**
- 90° bent pipes 4" with rapid connections **36395**
- 45° bent pipes 4" with rapid connections **36396**
- Te pipes 4" with rapid connections **36397**
- Valve 4" with rapid connections **36397**
- Rubber pipes 4" - 5m length with fluted connections **36404**
- Rapid male connections to fluted connection **36402**
- Rapid female connections to fluted connection **36403**
- CS3127 circulation pump **36410**
- Equipped CS3127 circulation pump **53410**